

# Pendant l'hiver préparation du CANDI

Périodes d'apport de nourriture en fonction des mois de l'année :

**De Janvier à Avril : CANDI = Solide**

**D' avril à Mi-Juillet : Sirop 50/50 = nourrissage de STIMULATION**

**De Mi-Juillet à Octobre : Sirop 80% Sucre / 20% eau = Réserves d'Hiver**

**L'apport de CANDI =** Assurance que la ruche aura assez de nourriture pendant la période froide sans nectar et résistera les périodes de chaud/froid de février et de mars.

Si, au printemps, on trouve les abeilles mortes la tête au fond des cellules à la recherche de la dernière goutte de miel, ce sera TROP TARD.

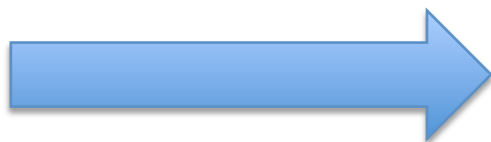
Le Candi n'est consommé par la ruche que si elle en ressent le besoin.

A donner aux environs de Noël, et enlevé aux premières floraisons.



Abeilles mortes la tête au fond des cellules à la recherche de la dernière goutte de miel

**Solution = Candi**



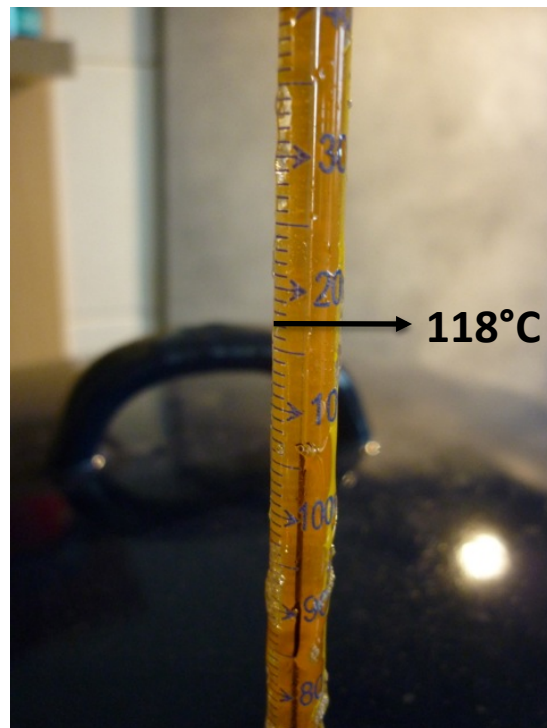
# Recette du CANDI

## Recette du candi pour nourrissage d'hiver des abeilles

- 0,9 litre d'eau
- 5 kg de sucre
- Chauffer à 118°C (un thermomètre est presque indispensable) dans un faitout assez haut. Surveiller pour éviter les débordements, en cas d'urgence passer une éponge mouillée sur le haut du faitout.
- Ajouter ensuite 1 kg de miel préchauffé.
- Faire bouillir 3 minutes (attention les risques de débordement augmentent avec le miel)
- Laisser refroidir au repos jusqu'à 70°C,
- Brasser alors énergiquement et transvaser dans des barquettes, ou dans des sachets plastique

Le mélange (eau+sucre) est stable jusqu'à l'ajout du miel (= son propre miel, PAS de miel d'origine inconnue et sinon pas d'ajout de miel ce qui donnera du fondant vendu dans les magasins apicoles).

Utiliser une très grande casserole, genre stérilisation de bocaux.



# Moulage du CANDI

Le CANDI à 70°C est coulé dans (1) un nourrisseur ou (2) des barquettes (style congélation, -20°C, +150°C). Le nourrisseur sera mis en place comme habituellement et la barquette sera retournée sur le trou de visite du couvre cadre. Les barquettes transparentes permettent de visualiser la consommation du candi. Pour les nourrisseurs Nicot, il faudra démouler le candi et le déposer dans le plateau Nicot en ayant ouvert les petites portes.



1)



2)